

**13**

## Rundwanderwege im Elm

### Rundweg oberhalb von Lelm

### Tourbeschreibung

Im gesamten Elmgebiet gibt es insgesamt 33 sogenannte Rundwanderwege. Die Rundwanderwege sind so gestaltet, dass sie immer an einem Parkplatz im Elm beginnen und auch wieder dort enden. Durch die Vielzahl der Wege besteht die Möglichkeit immer wieder Neues zu entdecken.

Start dieser Wanderung ist auf dem Wanderparkplatz am Watzumer Häuschen oberhalb von Eitzum.

Die Kennzeichnung des Weges ist eine „13“.

Der Watzumer-Häuschen-Rundweg ist ein kurzer Rundweg auf teilweise naturbelassenen Pfaden. Wer bei dem „Spaziergang“ Lust auf mehr entwickelt, kann diesen auch zu einer Wanderung ausdehnen. Vom Startpunkt aus sind sowohl der Tetzstein (5,3km) als auch die Schunterquelle (5,8km) in einer guten Stunde erreichbar. Zum Tetzstein folgen Sie der Wegmarkierung 33 und der Markierung des Zielweges Tetzstein. Zur Schunterquelle folgen Sie der 33 und anschließend nach rechts der Wegmarkierung des Zielweges Schunterquelle. Der Rückweg würde in umgekehrter Richtung erfolgen.

### Streckenangaben:

3,0 km 40 Hm

davon 0% Asphalt, 60% Schotter und 40% Pfade

Datei unter:

<http://www.gps-tour.info/de/touren/detail.101329.html>

[http://www.elm-freizeit.de/index.php?option=com\\_content&view=article&id=59&Itemid=83](http://www.elm-freizeit.de/index.php?option=com_content&view=article&id=59&Itemid=83)

Weitere Informationen unter:

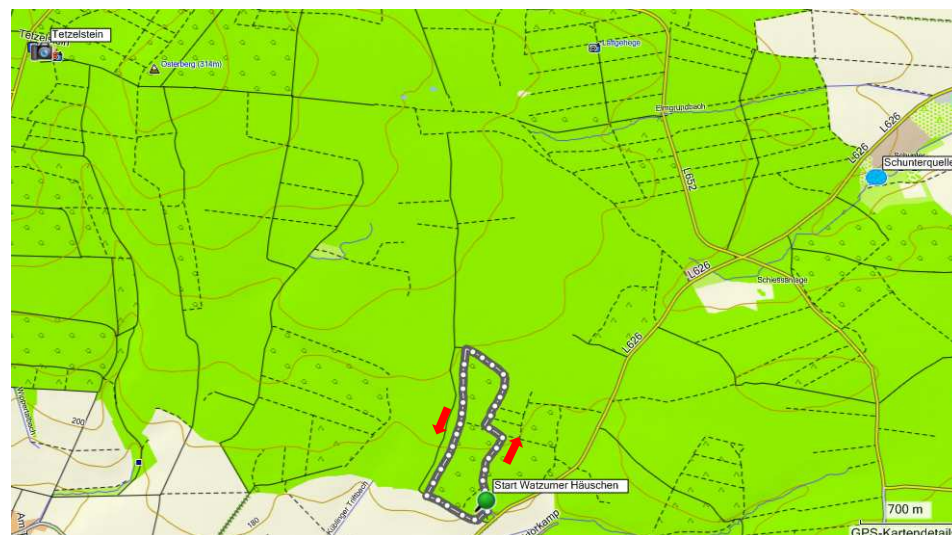
<http://www.elm-freizeit.de/>

<http://www.schoeningen.de>

## Elm RW13 (Watzumer Häuschen-Rundweg)



Watzumer Häuschen-Rundweg



Wegführung

(Quelle: Garmin Map Source)

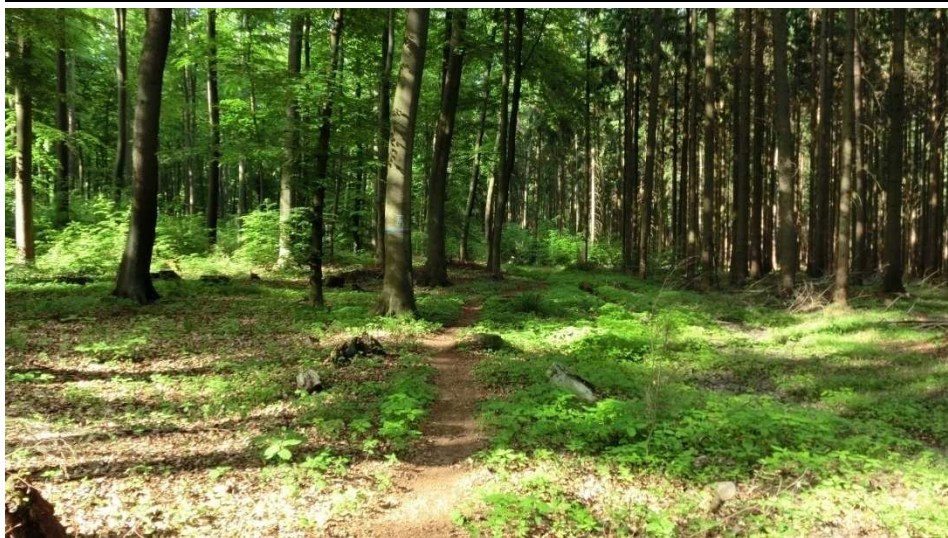


Willkommen in der Stadt der Speere

[www.schoeningen.de](http://www.schoeningen.de)  
[www.schoeningerspeere.de](http://www.schoeningerspeere.de)

Stadt der Speere  
**Schoeningen**

## Eindrücke von der Wanderung

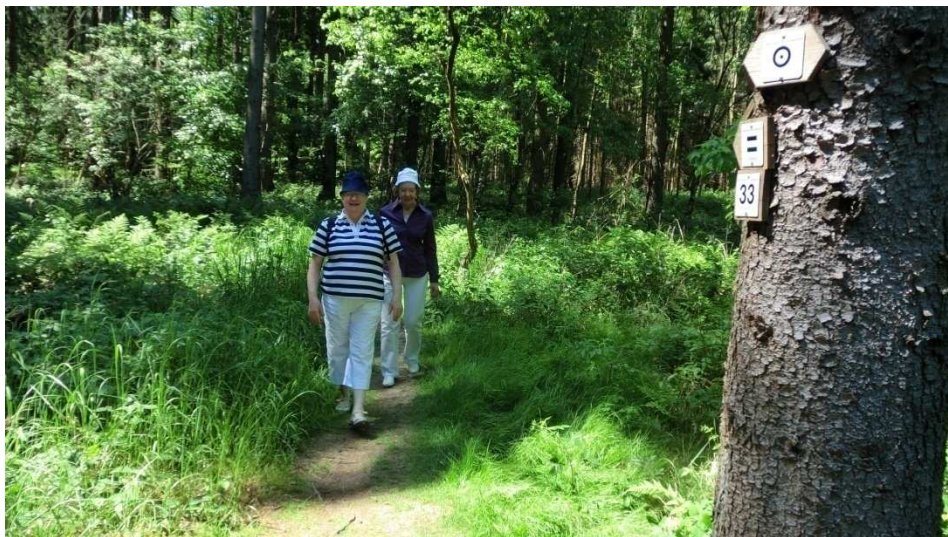


Am Anfang verläuft der Weg auf naturbelassenen Pfaden

## Elm RW13 (Watzumer Häuschen-Rundweg)



Die beiden unteren linken Markierungen würden weiter in Richtung Tetzelsstein und auch über den Schunterquellenweg zur Schunterquelle führen



Die obere Markierung zeigt den Weg nach rechts zur Schunterquelle, in der Mitte ist das Symbol für den Weg zum Tetzelsstein



Auf dem Rückweg zum Ausgangspunkt



**Willkommen in der Stadt der Speere**

[www.schoeningen.de](http://www.schoeningen.de)  
[www.schoeningerspeere.de](http://www.schoeningerspeere.de)

Stadt der Speere  
**Schöningen**