

5

Rundwanderwege im Elm

Rundweg am Karauschenteich

Tourbeschreibung

Im gesamten Elmgebiet gibt es insgesamt 33 sogenannte Rundwanderwege. Die Rundwanderwege sind so gestaltet, dass sie immer an einem Parkplatz im Elm beginnen und auch wieder dort enden. Durch die Vielzahl der Wege besteht die Möglichkeit immer wieder Neues zu entdecken.

Start dieser Wanderung ist am Parkplatz Karauschenteich (3.Parkplatz) an der Elm-Auto-Straße, L652.

Die Kennzeichnung des Weges ist eine „5“.

Vom Karauschenteich wandert man den „Schlangenberg“ hinauf bis zum 5-kantigen Stein. Hier hält man sich links in Richtung Schöningen und gelangt auf dem Kammweg zur Schutzhütte Bärensohl. Links führt der Weg weiter in Richtung Schöningen über Tonis Ruh und am Ende der Straße erreicht man den 2. Parkplatz. Nachdem die Elm-Auto-Straße nach links überquert ist, folgt man dem Verlauf der Schotterstraße. Am Ende der Straße erreicht man über einen Pfad wieder den Ausgangspunkt der Wanderung am Karauschenteich.

Streckenangaben:

5,0 km 50 Hm

davon 0% Asphalt, 80% Schotter und 20% Pfade

Datei unter:

<http://www.elm-freizeit.de/>

<http://www.gps-tour.info/de/touren/detail.100262.html>

Weitere Informationen unter:

<http://www.schoeningen.de>

Elm RW05 (Ostelm-Rundweg)



Der 5-kantige Stein



Wegführung

(Quelle: Garmin Map Source)

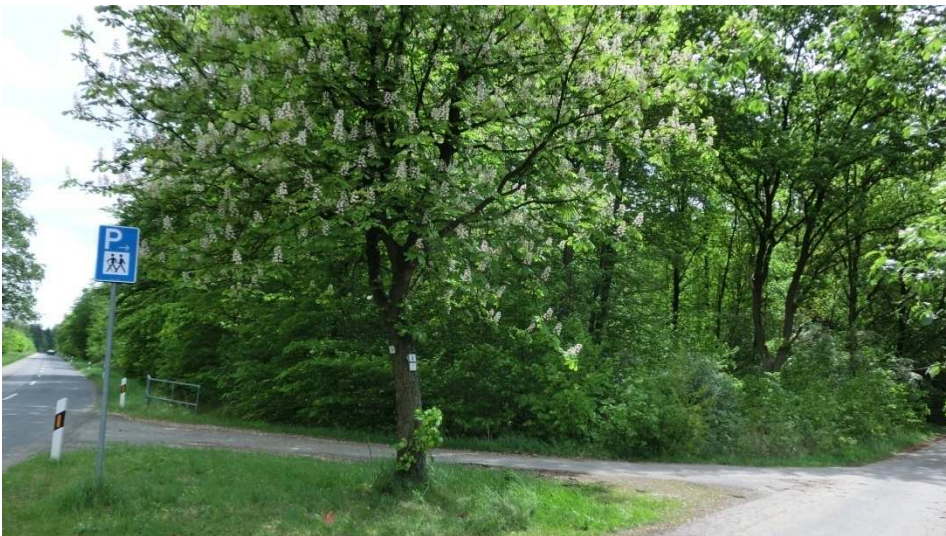


Willkommen in der Stadt der Speere

www.schoeningen.de
www.schoeningerspeere.de

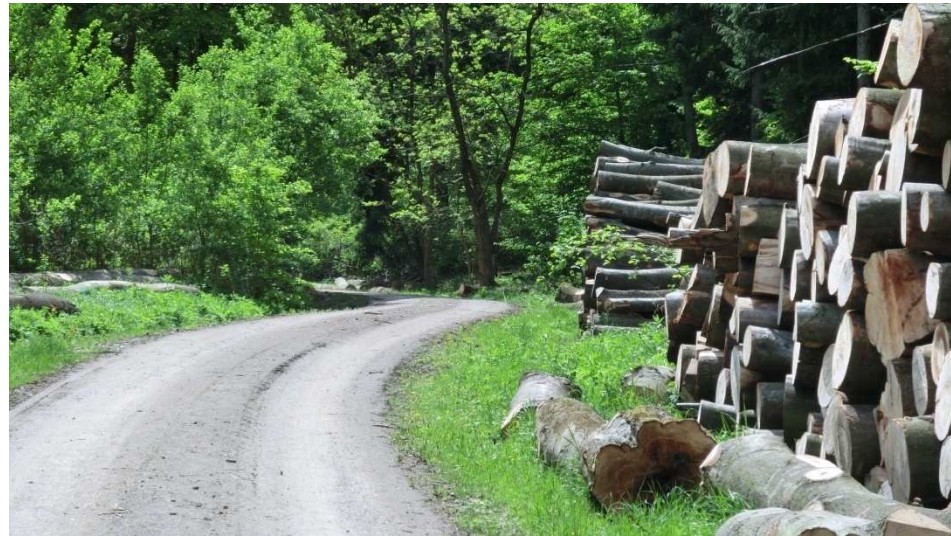
Stadt der Speere
Schöningen

Eindrücke von der Wanderung



Start der Wanderung ist am Parkplatz Karaschenteich

Elm RW05 (Ostelm-Rundweg)



Auf dem Schlangenweg



Alter Wegweiser auf dem Kammweg



Schutzhütte am Bärensohl



Willkommen in der Stadt der Speere

www.schoeningen.de
www.schoeningerspeere.de

Stadt der Speere
Schönningen