

## Zielwanderwege im Elm

## Elm ZW07 (Schöningen-Schunterquelle)

### Schöningen – Schunterquelle

#### Tourbeschreibung

Der am 19.05.2012 eingeweihte Zielwanderweg von Schöningen zur Schunterquelle zeigt Ihnen auf beeindruckende Weise den Facettenreichtum des Elms. Dieser Weg ist für mich einer der schönsten Wanderwege im Elm. Ein großer Teil dieses Zielwanderweges verläuft auf naturbelassenen Pfaden. Da er am nördlichen Rand des Waldes verläuft, kann man selbst im Hochsommer hier im Schatten der hohen Bäume bei angenehmen Temperaturen wandern und die herrlichen Ausblicke genießen. Wer nicht am gleichen Tag den Rückweg antreten möchte, sollte sich noch den malerischen Ort Rábke ansehen. Der Tourvorschlag „Schunterquelle W02 (Schunter)“, zeigt ihnen diesen schönen Ort. Wem die Strecke noch nicht lang genug ist, kann die Tour auf dem Zielwanderweg Schunterquelle-Tetzelsstein oder Königslutter-Schunterquelle verlängern. Start der Wanderung ist in Schöningen auf dem Burgplatz am Schloss. Über den Schlosshof und durch den Volkspark geht es in Richtung Elmhaus. Ab hier folgt man der Beschilderung des Zielweges bis zum Quelltopf der Schunter. Der Rückweg würde in entgegengesetzter Richtung erfolgen.

#### Streckenangaben:

11,5 km (in eine Richtung) 220 Hm  
davon 10% Asphalt, 50% Schotter und 40% Pfade

#### Höhenprofil:



(Quelle: GPS-Track-Analyse.NET)

Datei unter:

<http://www.elm-freizeit.de/>

<http://www.gps-tour.info/de/touren/detail.98656.html>

Weitere Informationen unter:

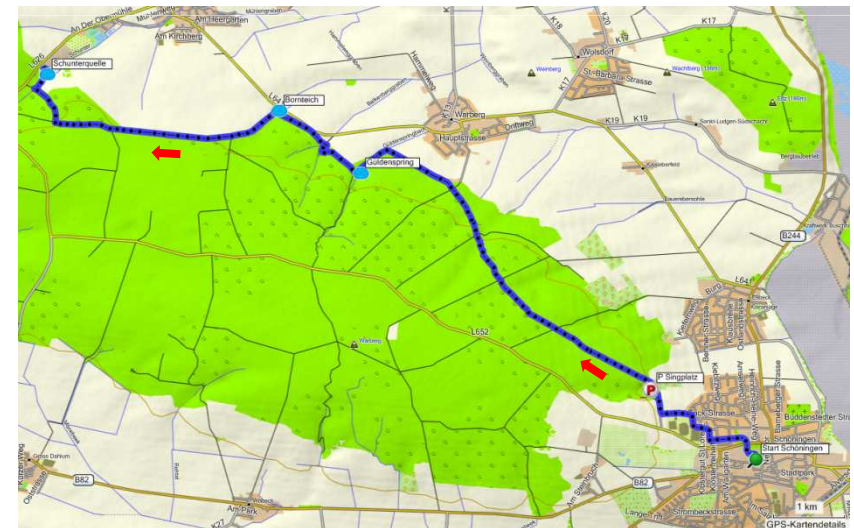
<http://www.zurschunterquelle.de/>

<http://www.schoeningen.de/>

<http://www.schoeningerspeere.de/>



An der Schunterquelle



Tourverlauf (Quelle: Garmin Map Source)



Willkommen in der Stadt der Speere

[www.schoeningen.de](http://www.schoeningen.de)  
[www.schoeningerspeere.de](http://www.schoeningerspeere.de)

Stadt der Speere  
**Schöningen**

## Eindrücke von der Wanderung

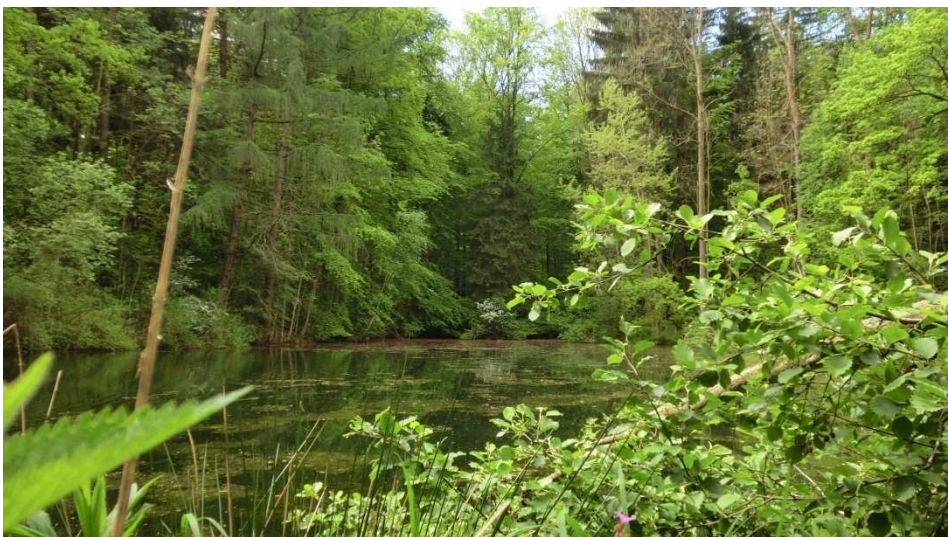
## Elm ZW07 (Schöningen-Schunterquelle)



Start der Wanderung ist auf dem Burgplatz am Schloss



Blick auf Warberg



Güldenspring



Bornteich



**Willkommen in der Stadt der Speere**

[www.schoeningen.de](http://www.schoeningen.de)  
[www.schoeningerspeere.de](http://www.schoeningerspeere.de)

Stadt der Speere  
**Schöningen**