

Königslutter – Heinrichsruh – Schunterquelle

Tourbeschreibung

Im gesamten Elmgebiet gibt es insgesamt 10 sogenannte Zielwanderwege. Die Zielwanderwege werden nur in einer Richtung angegeben, d.h. wenn man wieder zum Startpunkt der Wanderung zurück möchte, muss man den Weg in entgegengesetzter Richtung gehen.

Der Zielwanderweg Königslutter-Schunterquelle führt Sie am Elmrand entlang zu den Quelltöpfen der Schunter.

Start der Wanderung ist am Dom in Königslutter.

Vom Dom aus überquert man die L290 und kommt am Friedhof entlang über den Schmiedeberg zum Elmrand. Jetzt geht es in südöstlicher Richtung immer am Elmrand entlang. Nach knapp der Hälfte der Wegstrecke erreicht man Heinrichsruh.

Weiter geht es in der gleichen Richtung, bis nach 8km das Ziel die Schunterquelle erreicht ist. Der größte Quelltopf der Schunter ist mit einem Schild „Quelle“ markiert und eine Hinweistafel gibt Ihnen Antworten auf viele Fragen.

Nach einer ausgiebigen Pause im gleichnamigen Ausflugslokal geht es wieder zurück.

Streckenangaben:

8 km (in eine Richtung) 130 Hm
davon 10% Asphalt, 40% Schotter und 50% Pfade

Höhenprofil:



(Quelle: GPS-Track-Analyse.NET)

Datei unter:

<http://www.elm-freizeit.de/>

<http://www.gps-tour.info/de/touren/detail.99126.html>

Weitere Informationen unter:

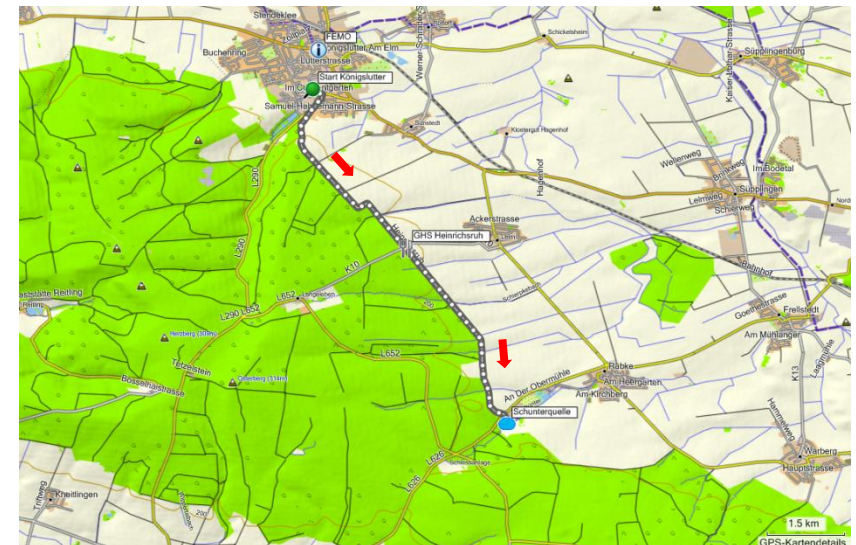
<http://www.schoeningen.de/>

<http://www.schoeningerspeere.de/>

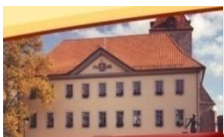
<http://www.schunterquelle.de>



Das Ausflugslokal „Zur Schunterquelle“



Tourverlauf (Quelle: Garmin Map Source)



Eindrücke von der Wanderung



Der Dom in Königslutter

Elm ZW03 (Königslutter-Schunterquelle)



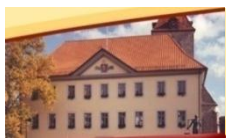
Begegnungen am Elmrand



Eine beliebte Wegstrecke



Informationstafel kurz vor der Quelle



Willkommen in der Stadt der Speere

www.schoeningen.de
www.schoeningerspeere.de

Stadt der Speere
Schöningen