

Rundweg am östlichen Elmrand

Tourbeschreibung

Im gesamten Elmgebiet gibt es insgesamt 36 sogenannte Rundwanderwege. Die Rundwanderwege sind so gestaltet, dass sie immer an einem Parkplatz im Elm beginnen und auch wieder dort enden. Durch die Vielzahl der Wege besteht die Möglichkeit immer wieder Neues zu entdecken.

Start der Wanderung ist auf dem Burgplatz am Schloss in Schöningen. Vom Burgplatz aus geht es nach rechts, durch das Schloss und auf dem Schlosshof nach links, um über die Schlosswiese und durch den Volkspark dem ausgeschilderten Weg zum Elm zu folgen. Über den Singplatzweg erreicht man den Elmrand und folgt am Singplatz der Ausschilderung zum Waldfrieden. Auf einem schmalen Pfad erreicht man nach kurzer Zeit das Ausflugslokal Waldfrieden. Auf dem Rückweg geht man vom Waldfrieden aus die Straße hinab nach Esbeck, um am Ortsrand nach rechts der Ausschilderung nach Schöningen zu folgen.

Streckenangaben:

5,5 km 110 Hm
davon 45% Asphalt, 40% Schotter und 15% Pfade

GPS-Track unter:

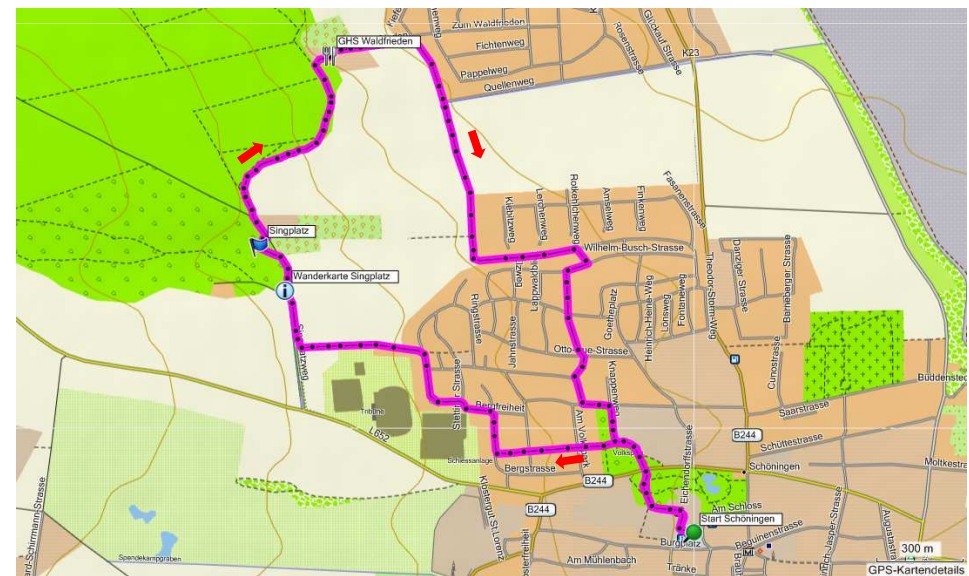
<http://www.gps-tour.info/de/touren/detail.101328.html>

Weitere Informationen unter:

<http://www.elm-freizeit.de/>
<http://www.schoeningen.de>



Blick zum Waldfrieden



Wegführung

(Quelle: Garmin Map Source)

Eindrücke von der Wanderung



Start der Wanderung ist auf dem Burgplatz am Schloss

Elm RW35 (Waldfrieden-Rundweg)



Singplatzweg



Blick auf Schöningen



Die Bürgermeisterwiese in Schöningen