

**23**

## Rundwanderwege im Elm

### Rundweg am Bornumer Kopf

#### Tourbeschreibung

Im gesamten Elmgebiet gibt es insgesamt 33 sogenannte Rundwanderwege. Die Rundwanderwege sind so gestaltet, dass sie immer an einem Parkplatz im Elm beginnen und auch wieder dort enden.

Durch die Vielzahl der Wege besteht die Möglichkeit immer wieder Neues zu entdecken.

Start dieser Wanderung ist auf dem Wanderparkplatz in der Elmstraße in Königslutter.

Die Kennzeichnung des Weges ist eine „23“.

Vom Parkplatz aus folgt man dem Weg in südliche Richtung. Nach gut einem Kilometer erreicht man das Tiefe Tal an dem sich ein ungewöhnlicher Baum befindet. Im Sprachgebrauch wird er auch Arborrex (Baumkönig) genannt. Unten ist ein Krokodil und in den Ästen ein Elefantenkopf zu erkennen. Weiter geht es bergauf bis Breite Berg und dann nach rechts bergab bis Hundertdahlerslok. Hier hält man sich wieder rechts und erreicht etwas später den nördlichen Elmrund. Nach einer annähernden 180°-Kehre folgt man dem steilen Anstieg der Schotterstraße, um dann auf dem errichteten Niveau nach weiteren 2km wieder den Wanderparkplatz zu erreichen.

#### Streckenangaben:

8,5 km 190 Hm

davon 0% Asphalt, 90% Schotter und 10% Pfade

Datei unter:

<http://www.gps-tour.info/de/touren/detail.101334.html>

[http://www.elm-freizeit.de/index.php?option=com\\_content&view=article&id=59&Itemid=83](http://www.elm-freizeit.de/index.php?option=com_content&view=article&id=59&Itemid=83)

Weitere Informationen unter:

<http://www.elm-freizeit.de/>

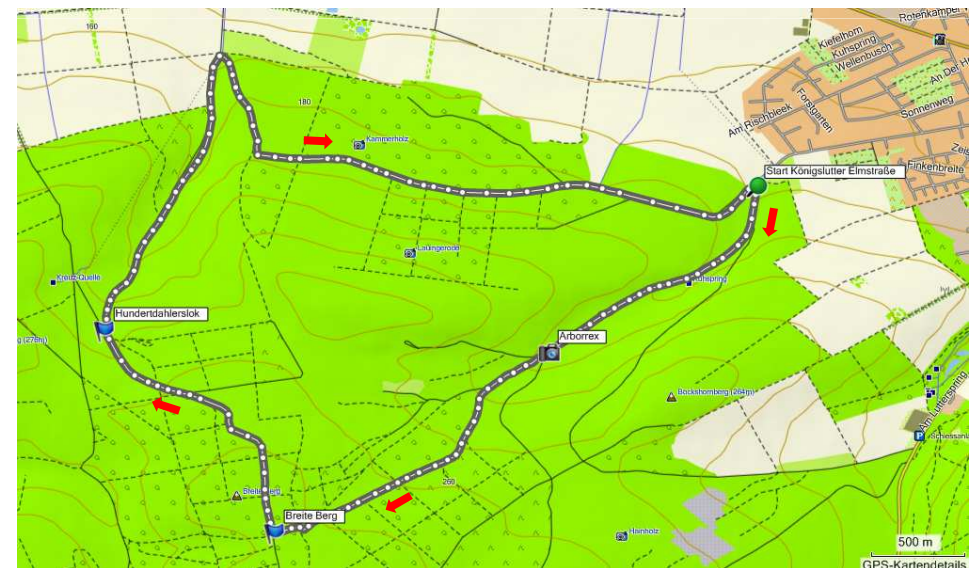
<http://www.koenigslutter.de/>

<http://www.schoeningen.de>

## Elm RW23 (Bornumer-Rundweg)



Begegnungen auf dem Bornumer-Rundweg



Wegführung

(Quelle: Garmin Map Source)

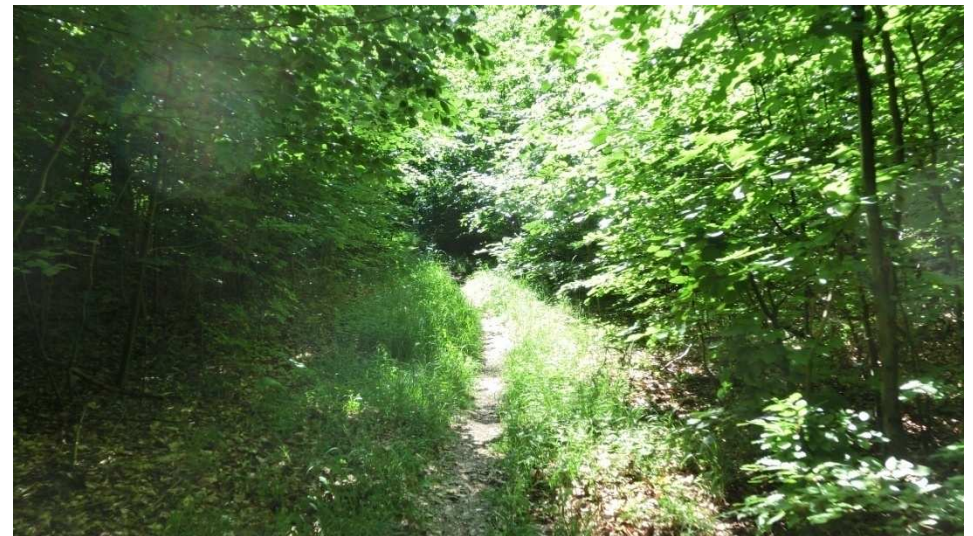


# Eindrücke von der Wanderung

# Elm RW23 (Bornumer-Rundweg)



Im Sprachgebrauch wird er Arborrex (Baumkönig) genannt



Pfad zu Breite Berg



Pfad zu Breite Berg



Pfad zu Breite Berg