

17

Rundwanderwege im Elm

Rundweg zwischen Sunstedt und Langeleben

Tourbeschreibung

Im gesamten Elmgebiet gibt es insgesamt 33 sogenannte Rundwanderwege. Die Rundwanderwege sind so gestaltet, dass sie immer an einem Parkplatz im Elm beginnen und auch wieder dort enden.

Durch die Vielzahl der Wege besteht die Möglichkeit immer wieder Neues zu entdecken.

Start dieser Wanderung ist auf dem Wanderparkplatz in Langeleben.

Die Kennzeichnung des Weges ist eine „17“.

Vom Parkplatz aus folgt man der Schotterstraße unterhalb der Wanderkarte nach links in Richtung Sunstedt. Am Ende der Straße folgt man dem Pfad, bis die nächste Schotterstraße erreicht wird. Nach ca. 2,5km ist dann der Waldrand erreicht. Hier macht man fast eine 180°-Kehre um der Straße bergauf zu folgen. Der Parkplatz Dusterer Winkel wird nach 3km erreicht. Hier hält man sich links um dann dem Pfad zurück nach Langeleben zu folgen.

Anmerkung:

Wer noch etwas Zeit in Langeleben verbringen möchte, sollte das Quellhaus des Schipkebaches besichtigen und auf dem Elfenpfad zur Ruine der Wasserburg Langeleben wandeln.

Streckenangaben:

6,5 km 120 Hm

davon 0% Asphalt, 90% Schotter und 10% Pfade

Datei unter:

<http://www.gps-tour.info/de/touren/detail.101327.html>

http://www.elm-freizeit.de/index.php?option=com_content&view=article&id=59&Itemid=83

Weitere Informationen unter:

<http://www.elm-freizeit.de/>

<http://www.femo-online.de/langeleb.html>

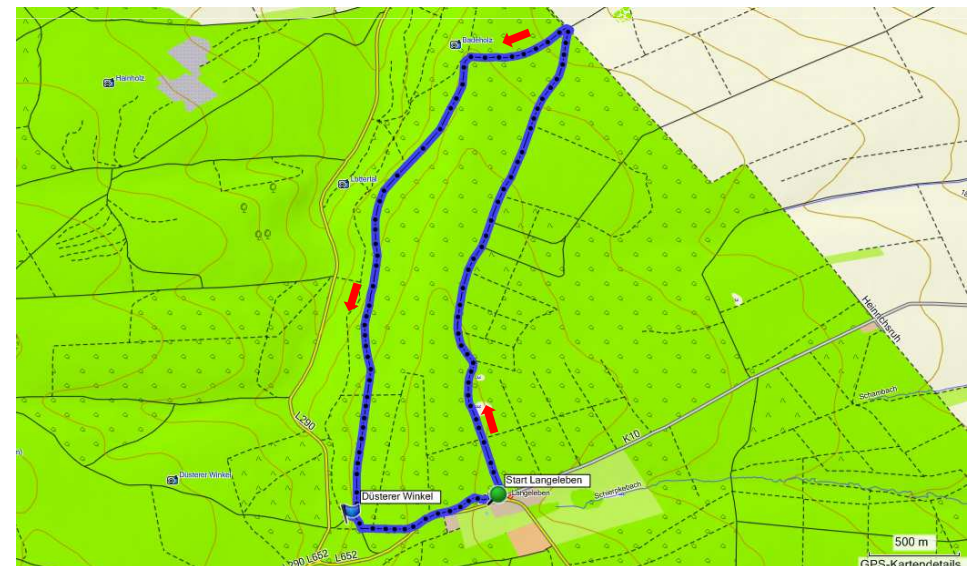
<http://de.wikipedia.org/wiki/Langeleben>

<http://www.schoeningen.de>

Elm RW17 (Langeleber-Rundweg)



Blick vom Waldrand auf Sunstedt



Wegführung

(Quelle: Garmin Map Source)



Willkommen in der Stadt der Speere

www.schoeningen.de
www.schoeningerspeere.de

Stadt der Speere
Schöningen

Eindrücke von der Wanderung

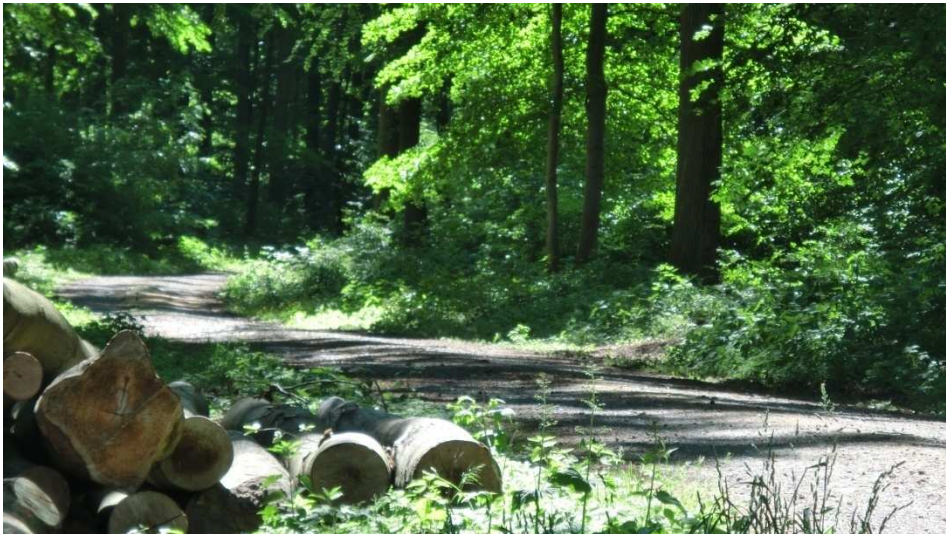


Start der Wanderung ist auf dem Parkplatz in Langeleben

Elm RW14 (Lelmer-Rundweg)



Weg in Richtung Sunstedt



In Richtung Düsterer Winkel



Wegweiser auf dem Parkplatz Düsterer Winkel



Willkommen in der Stadt der Speere

www.schoeningen.de
www.schoeningerspeere.de

Stadt der Speere
Schöningen