

14

Rundwanderwege im Elm

Rundweg oberhalb von Lelm

Tourbeschreibung

Im gesamten Elmgebiet gibt es insgesamt 33 sogenannte Rundwanderwege. Die Rundwanderwege sind so gestaltet, dass sie immer an einem Parkplatz im Elm beginnen und auch wieder dort enden. Durch die Vielzahl der Wege besteht die Möglichkeit immer wieder Neues zu entdecken.

Start dieser Wanderung ist auf dem Wanderparkplatz Heinrichsruh oberhalb von Lelm.

Die Kennzeichnung des Weges ist eine „14“.

Vom Parkplatz aus folgt man der Schotterstraße nach rechts am Elmrundweg entlang bis zum Standort Alter Hain. Jetzt führt die Straße bergauf, bis die Lelmer Trift erreicht wird. In einer kurzen links-rechts-Kombination wird die Lelmer Trift überquert und die Schotterstraße verläuft bergab bis an den Waldrand. Ist der Waldrand erreicht, geht es nach rechts und am Waldrand entlang wird der Ausgangspunkt der Tour erreicht.

Streckenangaben:

5,5 km 90 Hm

davon 0% Asphalt, 100% Schotter und 0% Pfade

Datei unter:

http://www.elm-freizeit.de/index.php?option=com_content&view=article&id=59&Itemid=83

<http://www.gps-tour.info/de/touren/detail.101292.html>

<http://www.elm-freizeit.de/>

Weitere Informationen unter:

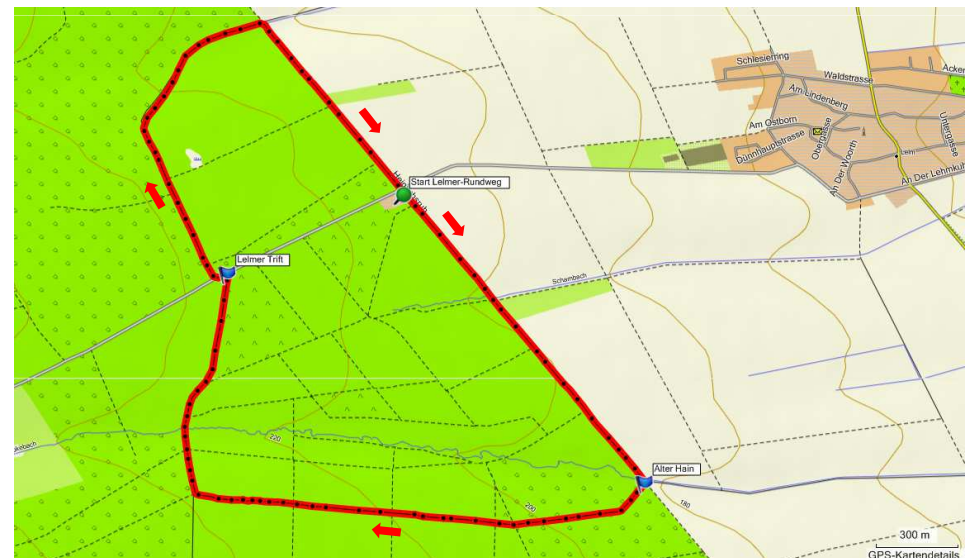
<http://de.wikipedia.org/wiki/Lelm>

<http://www.schoeningen.de>

Elm RW14 (Lelmer-Rundweg)



Am Waldrand zurück zum Ausgangspunkt der Wanderung



Wegführung

(Quelle: Garmin Map Source)



Willkommen in der Stadt der Speere

www.schoeningen.de
www.schoeningerspeere.de

Stadt der Speere
Schoeningen

Eindrücke von der Wanderung



Gipfelkreuz am Eilumer Horn

Elm RW14 (Lelmer-Rundweg)



Blick in Richtung Rábke



An der Lelmer Trift



Blick auf Lelm



Willkommen in der Stadt der Speere

www.schoeningen.de
www.schoeningerspeere.de

Stadt der Speere
Schönningen